

# Unidades

Elige de forma rápida el cassette

UNIDAD INTERIOR	CASSETTE 2 VÍAS	 CASSETTE 4 VÍAS 600 x 600	CASSETTE 4 VÍAS 800 x 800	CASSETTE 4 VÍAS 800 x 800 Advance	CASSETTE 4 VÍAS 800 x 800
CÓDIGO	RCD-(1~5)FSN2	RCIM-(0.6~2,5)FSN4	RCI-(1~6)FSN3Ei	RCI-(1~6)FSN3Ek	RCI-(1~6)FSN3
Imagen					
Sensor de presencia	NO	SI	NO	SI	SI
Panel con control de lamas y eje lateral	NO	SI	NO	SI	SI
Altura de las unidades	298 mm	285 mm	248 mm (1,0 a 2,5CV) y 298 mm (3,0 a 6CV)		
Válvula de expansión electrónica	SI	SI	SI	SI	SI
Bomba de drenaje	SI	SI	SI	SI	SI
Adaptable a techos de hasta	3,1 mtrs	Pendiente	3,5 mtrs (1,0 a 2,5CV) y 4,2 mtrs (3,0 a 6CV)		
Compatible con la gama comercial Utopía y Set Free	SI	SI	SI	SI	SI

## Mayor comodidad, flexibilidad y fácil instalación

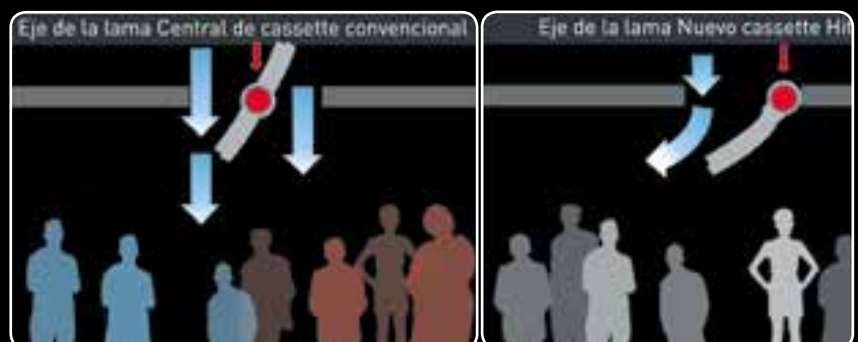
### Perfecta distribución del aire

Cada lama puede controlarse individualmente pudiendo cerrar cada lama con el con el mando PC-ARF.



### Eje lateral

Resuelve los problemas de los ejes centrales en los cassette convencionales, que provocan chorros verticales incómodos de aire en las personas.



# cassette

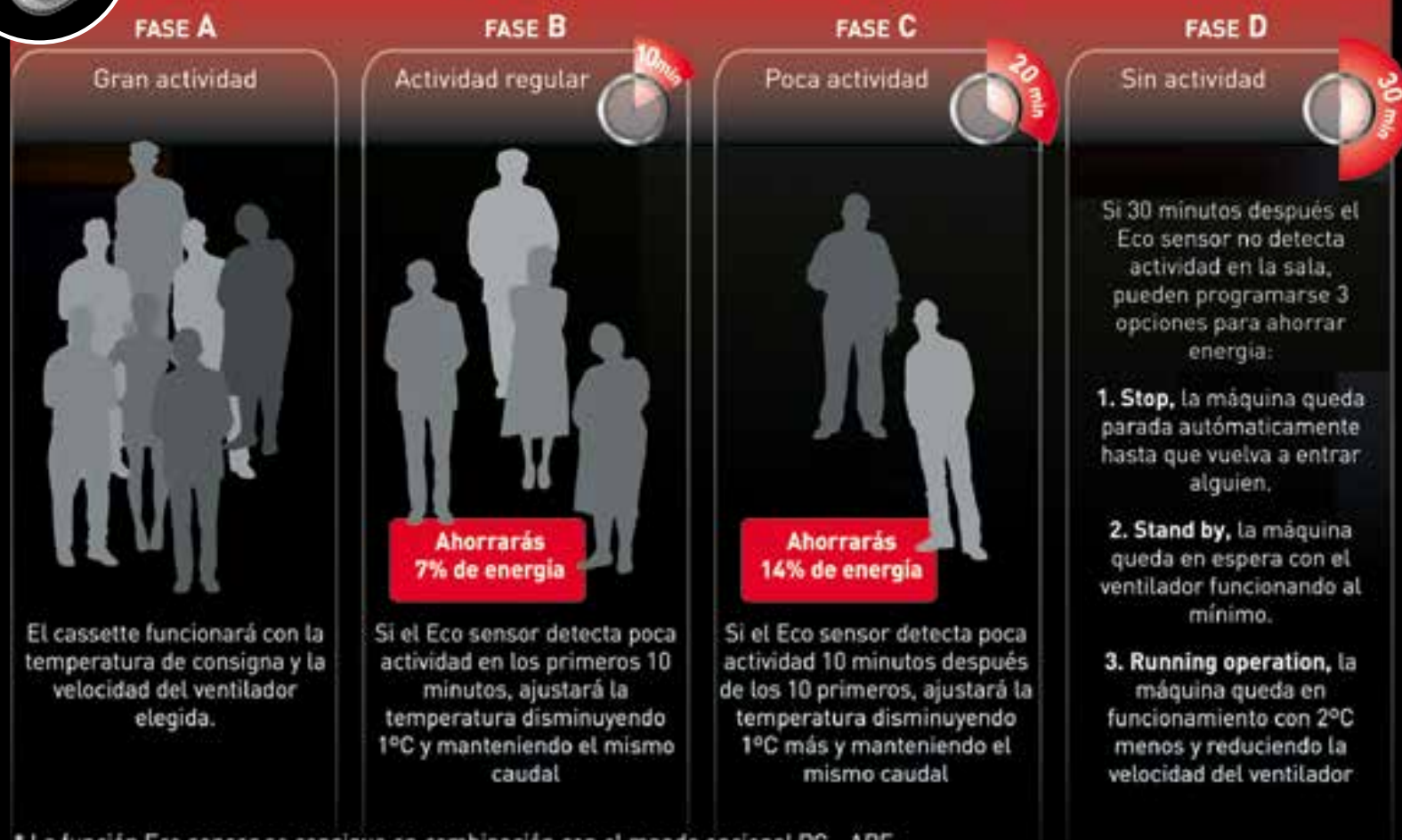
## que más se ajuste a tus necesidades

### ¡Ahorros energéticos gracias al Sensor de Presencia!

Permite un ambiente interior confortable y gracias al ajuste de la temperatura, el volumen y la dirección del flujo del aire según el nivel de ocupación de la estancia, se consigue una reducción del consumo energético.



La tecnología Eco sensor mide a intervalos constantes la actividad de la sala para decidir su funcionamiento:



\* La función Eco sensor se consigue en combinación con el mando opcional PC - ARF.

Si eliges los controles PC -LH3B o PC - ARF puedes conseguir un mayor rendimiento de tu equipo o conseguir una velocidad "HIGH H" para aumentar la flexibilidad en instalaciones con mayor altura.

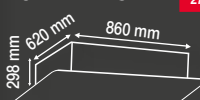
# Unidades

## Cassette 2 Vías


Unidad interior			RCD-1FSN2	RCD-1.5FSN2	RCD-2FSN2	RCD-2.5FSN2	RCD-3FSN2	RCD-4FSN2	RCD-5FSN2
Potencia ajustable	CV		-	1,30 ← 1,50	1,80 ← 2,00	2,30 ← 2,50	-	-	-
Potencia nominal <sup>(1)</sup> UTOPIA	Refrigeración	kW	2,50	3,60	5,00	5,60	7,10	10,00	12,50
	Calefacción		2,80	4,00	5,60	6,30	8,00	11,20	14,00
Potencia nominal <sup>(1)</sup> SET FREE	Refrigeración	kW	2,80	4,00	5,60	7,10	8,00	11,20	14,00
	Calefacción		3,20	4,80	6,30	8,50	9,00	12,50	16,00
Nivel de presión sonora (baja-med-alta) <sup>(2)</sup>	dB(A)		30 - 32 - 34	30 - 32 - 35	31 - 34 - 38	31 - 34 - 38	33 - 36 - 40	36 - 40 - 43	
Potencia sonora			55	56	59	60	62		
Caudal de aire (baja-med-alta)	m³/h		480-540-600	540-660-780	660-780-900	840-960-1.140	840-960-1.140	1.260-1.440-1.740	1.500-1.740-2.040
Alimentación			1 ~ 220-240 V 50Hz						
Diámetro de tuberías (Líqu. - Gas)	pulgadas		1/4 - 1/2		1/4 - 5/8		3/8 - 5/8		

**RCD- 2.5~3 FSN2** Kg 30

**RCD- 1~2 FSN2** Kg 27



**RCD- 4~5 FSN2** Kg 48



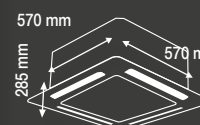
## Cassette 4 Vías 600 x 600 NUEVO

Disponible a la venta en Octubre 2015.

Unidad interior			RCIM-0.6FSN4	RCIM-0.8FSN4	RCIM-1FSN4	RCIM-1.5FSN4	RCIM-2FSN4	RCIM-2.5FSN4	
Potencia ajustable	CV			-	-	1,30 ← 1,50	1,80 ← 2,00	1,80 ← 2,50	
Potencia nominal <sup>(1)</sup> UTOPIA <sup>(3)</sup>	Refrigeración	kW	Pendiente						
	Calefacción		Pendiente						
Potencia nominal <sup>(1)</sup> SET FREE	Refrigeración	kW	1,70	2,20	2,80	4,00	5,60	7,1	
	Calefacción		1,90	2,50	3,20	4,80	6,30	8,5	
Nivel de presión sonora (baja-med-alta) <sup>(2)</sup>	dB(A)		24,5 - 28 - 30 - 34	24,5 - 29 - 33 - 36	24,5 - 30 - 34 - 38	27,5 - 33 - 37 - 41	31 - 35 - 39 - 45	35 - 39 - 43 - 47	
Potencia sonora			Pendiente						
Caudal de aire (baja-med-alta)	m³/h		360 - 450 - 510 - 600	360 - 480 - 570 - 660	360 - 510 - 600 - 720	420 - 570 - 660 - 780	480 - 600 - 720 - 900	600 - 720 - 840 - 960	
Alimentación			1 ~ 230V 50Hz						
Diámetro de tuberías (Líqu. - Gas)	pulgadas		1/4 - 1/2				3/8 - 5/8		

**RCIM-0.6~1.5FSN4** Kg 16

**RCIM-2~2.5FSN4** Kg 17



## Cassette 4 Vías 800 x 800 RCI

Unidad interior			RCI-1FSN3Ei	RCI-1.5FSN3Ei	RCI-2FSN3Ei	RCI-2.5FSN3Ei	RCI-3FSN3Ei	RCI-4FSN3Ei	RCI-5FSN3Ei	RCI-6FSN3Ei
Potencia ajustable	CV		-	1,30 ← 1,50	1,80 ← 2,00	2,30 ← 2,50	-	-	-	-
Potencia nominal <sup>(1)</sup> UTOPIA	Refrigeración	kW	2,50	3,60	5,00	5,60	7,10	10,00	12,50	14,00
	Calefacción		2,80	4,00	5,60	6,30	8,00	11,20	14,00	16,00
Potencia nominal <sup>(1)</sup> SET FREE	Refrigeración	kW	2,80	4,00	5,60	7,10	8,00	11,20	14,00	16,00
	Calefacción		3,20	4,80	6,30	8,50	9,00	12,50	16,00	18,00
Nivel de presión sonora (baja-med-alta) <sup>(2)</sup>	dB(A)		28 - 30 - 32			30 - 32 - 34	33 - 35 - 38	35 - 37 - 39	36 - 40 - 42	
Potencia sonora			54			56	60	61	64	
Caudal de aire (baja-med-alta)	m³/h		660-720-780	720-840-900	720-840-960	900-1.020-1.200	1.200-1.380-1.560	1.440-1.680-1.920	1.500-1.740-2.040	1.620-1.920-2.220
Alimentación			230 V - 1Ph - 50Hz							
Diámetro de tuberías (Líqu. - Gas)	pulgadas		1/4 - 1/2		1/4 - 5/8		3/8 - 5/8			

**RCI- 1~1.5 FSN3Ei** Kg 23

**RCI- 2~2.5 FSN3Ei** Kg 24



**RCI-3FSN3Ei**

**RCI-4~6FSN3Ei** Kg 26




Si la unidad exterior es VRF Centrifugo, seleccionar la potencia nominal correspondiente a la gama UTOPIA.

(1) La potencia nominal para refrigeración y calefacción es la potencia combinada de las unidades exteriores e interiores del sistema y se basan en la norma EN14511 con las condiciones siguientes:

Refrigeración: temperatura interior 27°CBS, 19°CBS, temperatura exterior 35°CBS. -Calefacción: temperatura interior 20°CBS; temperatura exterior 7°CBS, 6°CBS. -Longitud de tubería a 7,5m; desnivel a 0m.

(2) La medición del nivel sonoro se realiza en una cámara anecoica a 1,5m debajo de la unidad.

(3) Los datos de la Refrigeración y Calefacción Capacidad nominal (UTOPIA) se refiere a las combinaciones de la Unidades interiores (de 0,8 a 10 CV) con series UTOPIA (VX Premium, IX, Confort y ES). Para las combinaciones con unidades interiores de 2 a 10 CV, la capacidad nominal se refiere a la combinación 1 unidad interior.

 Unidad que puede disminuir su potencia utilizando el DIP Switch.



# cassette



## Cassette 4 Vías 800 x 800 RCI Advance

Unidad interior		RCI-1FSN3Ek	RCI-1.5FSN3Ek	RCI-2FSN3Ek	RCI-2.5FSN3Ek	RCI-3FSN3Ek	RCI-4FSN3Ek	RCI-5FSN3Ek	RCI-6FSN3Ek
Potencia ajustable	CV	-	1,30 ← 1,50	1,80 ← 2,00	2,30 ← 2,50	-	-	-	-
Potencia nominal <sup>(1)</sup> UTOPIA	Refrigeración	2,50	3,60	5,00	5,60	7,10	10,00	12,50	14,00
	Calefacción	2,80	4,00	5,60	6,30	8,00	11,20	14,00	16,00
Potencia nominal <sup>(1)</sup> SET FREE	Refrigeración	2,80	4,00	5,60	7,10	8,00	11,20	14,00	16,00
	Calefacción	3,20	4,80	6,30	8,50	9,00	12,50	16,00	18,00
Nivel de presión sonora (baja-med-alta) <sup>(2)</sup>	dB(A)	28 - 30 - 32				30 - 32 - 34	33 - 35 - 38	35 - 37 - 39	36 - 40 - 42
Potencia sonora		54				56	60	61	64
Caudal de aire (baja-med-alta)	m³/h	660-720-780	720-840-900	720-840-960	900-1.020-1.200	1.200-1.380-1.560	1.440-1.680-1.920	1.500-1.740-2.040	1.620-1.920-2.200
Alimentación		230 V - 1Ph - 50Hz							
Diámetro de tuberías (Liq. - Gas)	pulgadas	1/4 - 1/2		1/4 - 5/8		3/8 - 5/8			

**RCI- 1~1.5 FSN3Ek** Kg 23

**RCI- 2~2.5 FSN3Ek** Kg 24

**RCI-3FSN3Ek** Kg 26

**RCI- 4~6 FSN3Ek** Kg 29

## Cassette 4 Vías 800 x 800 RCI Premium

Unidad interior		RCI - 1FSN3	RCI - 1.5FSN3	RCI - 2FSN3	RCI - 2.5FSN3	RCI - 3FSN3	RCI - 4FSN3	RCI - 5FSN3	RCI - 6FSN3
Potencia ajustable	CV	-	1,30 ← 1,50	1,80 ← 2,00	2,30 ← 2,50	-	-	-	-
Potencia nominal <sup>(1)</sup> UTOPIA	Refrigeración	2,50	3,60	5,00	5,60	7,10	10,00	12,50	14,00
	Calefacción	2,80	4,00	5,60	6,30	8,00	11,20	14,00	16,00
Potencia nominal <sup>(1)</sup> SET FREE	Refrigeración	2,80	4,00	5,60	7,10	8,00	11,20	14,00	16,00
	Calefacción	3,20	4,80	6,30	8,50	9,00	12,50	16,00	18,00
Nivel de presión sonora (baja-med-alta) <sup>(2)</sup>	dB(A)	27- 28 - 30 -33	27 -30 - 31 - 35	27 -30 - 32 - 37	28 - 32 - 36 - 42	28-32-36-42	33-39-43-48	35-40-45-48	37-41-46-48
Potencia sonora		52	53	55	56	57	64	64	65
Caudal de aire (baja - med - alta - HiH)	m³/h	540-660-780-900	660-840-1.020-1.260	660-840-1.020-1.320	840-1.080-1.380-1.620	1.200-1.380-1.560	1.260-1.560-1.980-2.220	1.320-1.680-2.100-2.220	
Alimentación		230 V - 1Ph - 50Hz							
Diámetro de tuberías (Liq. - Gas)	pulgadas	1/4 - 1/2		1/4 - 5/8		3/8 - 5/8			

**RCI - 1FSN3** Kg 20

**RCI- 1.5~2.0 FSN3** Kg 21

**RCI-2.5FSN3** Kg 22

**RCI- 3~6 FSN3** Kg 26

(1) La potencia nominal para refrigeración y calefacción es la potencia combinada de las unidades exteriores e interiores del sistema y se basan en la norma EN14511 con las condiciones siguientes:  
Refrigeración: temperatura interior 27°CBS, 19°CBS, temperatura exterior 35°CBS. -Calefacción: temperatura interior 20°CBS; temperatura exterior 7°CBS, 6°CBS. -Longitud de tubería a 7,5m, desnivel a 0m.

(2) La medición del nivel sonoro se realiza en una cámara anecoica a 1,5m debajo de la unidad.

Unidad que puede disminuir su potencia utilizando el DIP Switch.